

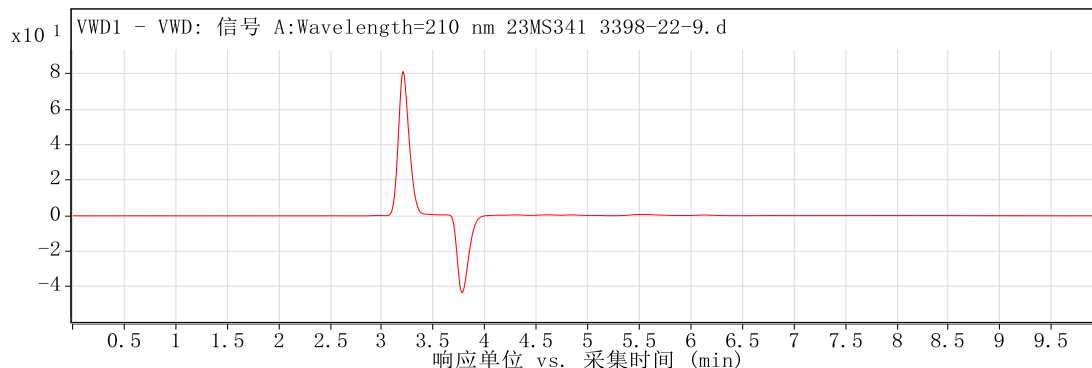
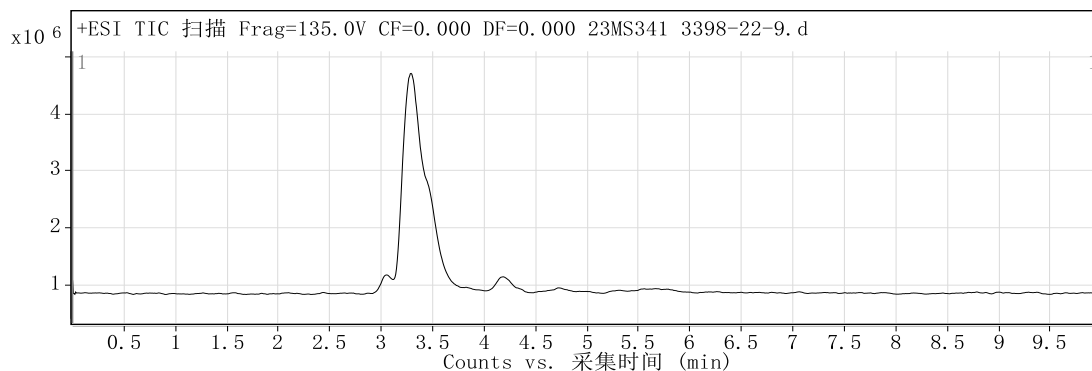
定性分析报告

数据文件名称 23MS341 3398-22-9.d 样品名称 23MS341 3398-22-9
样品类型 Calibration 位置 Vial 41
仪器名称 Instrument 1 用户名 DESKTOP-4G0NUSO\mouxin
采集方法 通用方法(D泵).m 采集时间 2023/9/21 2:51:10
IRM 校正状态 Not Applicable DA 方法 Default.m
注释

设备类型 TandemQuadrupole Sample Group
Info. Stream Name LC 1
Acquisition SW 6400 Series Triple
Version Quadrupole 10.0 (142)

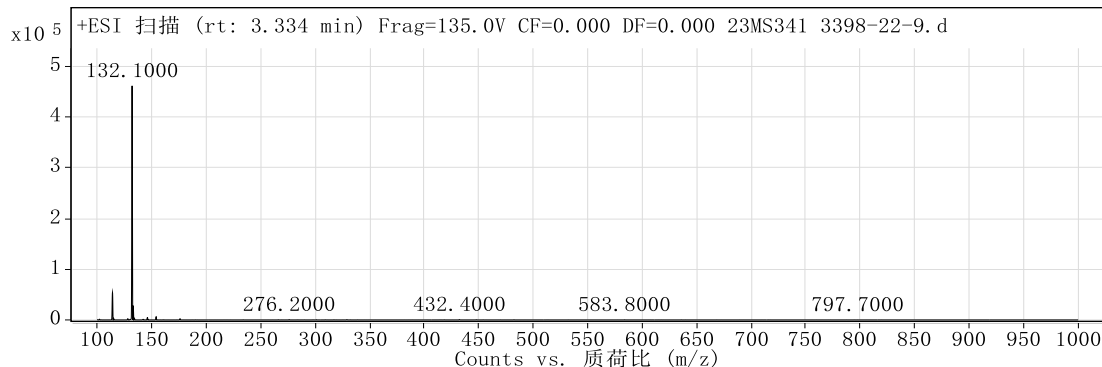
用户色谱图

裂解电压 135 碰撞能量 0 电离模式 ESI



用户质谱图

裂解电压 135 碰撞能量 0 电离模式 ESI



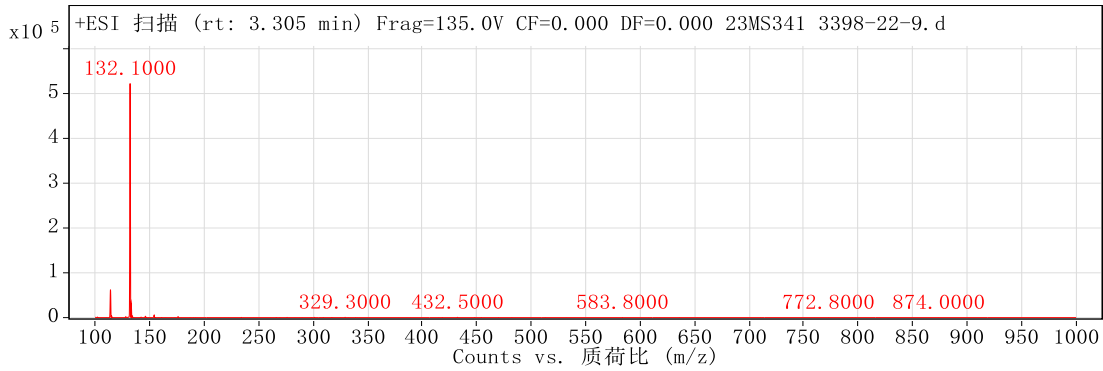
峰列表

m/z	z	丰度
102.2		1408.02

定性分析报告

114.1	1	54078.52
115.1	1	3431.98
128.1		2500.64
132.1	1	461766.47
133.1	1	28004.78
134.1	1	3628.26
146.2	1	4709.7
154.2		6451.86
176.1		2411

裂解电压 135 碰撞能量 0 电离模式 ESI



峰列表

<i>m/z</i>	<i>z</i>	丰度
102.1		1227.3
114.1	1	62247.98
115.1	1	3618.24
128.1		2095.82
132.1	1	522204.06
133.1	1	31613.92
134.1	1	3874.64
146.2		2918.18
154.2		5849.86
176.2		2240.02

--- 报告结束 ---